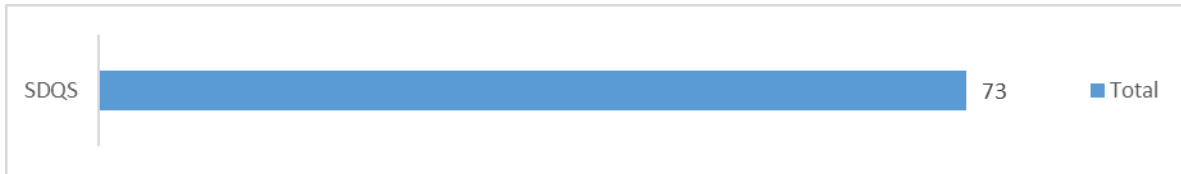


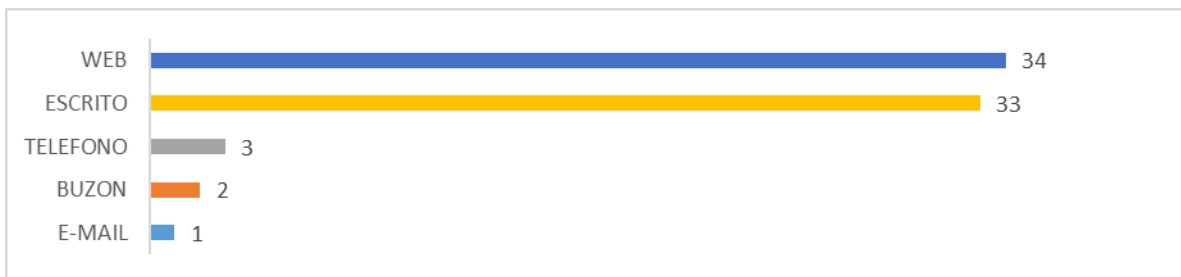
INFORME PQRS

1. TOTAL PETICIONES MENSUALES RECIBIDAS POR ENTIDAD



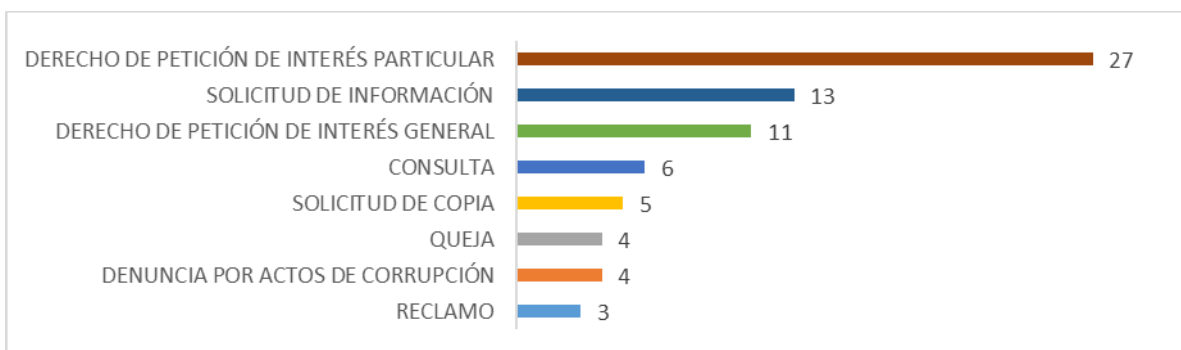
El total de peticiones incluye las registradas a través del sistema propio de correspondencia de la Secretaría, toda vez que las mismas fueron subidas al SDQS.

2. CANALES DE INTERACCIÓN



Teniendo en cuenta que aún la Secretaría Jurídica no cuenta con una línea exclusiva para atención a la ciudadanía, las peticiones son registradas a través del SDQS y/o radicadas en el sistema propio de correspondencia.

3. TIPOLOGÍAS O MODALIDADES



4. SUBTEMAS MAS REITERADOS Y/O BARRERAS DE ACCESO

Subtema	Tota	%
Asesoría a entidades sin ánimo de lucro	17	23%
Gerencia corporativa	1	1%
Anomalías e irregularidades de entidades sin ánimo de lucro	1	1%
Asesoría jurídica al despacho del alcalde, de la secretaria y oficinas jurídicas del distrito	1	1%
Otros Subtemas	53	73%
Total general	73	100%

Prevalecen las peticiones a la Dirección Distrital de Inspección, Vigilancia y Control de Personal Jurídicas sin Ánimo de Lucro.

5. TOTAL PETICIONES TRASLADADAS POR NO COMPETENCIA

ENTIDAD	Total	%
Secretaria de Gobierno	9	39%
Secretaria de Seguridad (nueva)	6	26%
Secretaria de Planeación	3	13%
Secretaria de Hacienda	3	13%
Secretaria General	2	9%
Total general	23	100%

6. SUBSISTEMA VEEDURIAS CIUDADANAS

En el periodo no se registran peticiones por parte de Veedurías Ciudadanas.

7. PETICIONES CERRADAS DEL PERIODO

TABLA 1

DEPENDENCIA Y/O ENTIDAD	TOTAL RECIBIDOS	TOTAL CERRADOS	%
Dirección de gestión corporativa	52	4	24%
Dirección distrital de inspección, vigilancia y control de entidades sin ánimo de lucro	21	13	76%
Total general	73	17	100%



ALCALDÍA MAYOR
DE BOGOTÁ D.C.
SECRETARÍA JURÍDICA DISTRITAL

TABLA 2

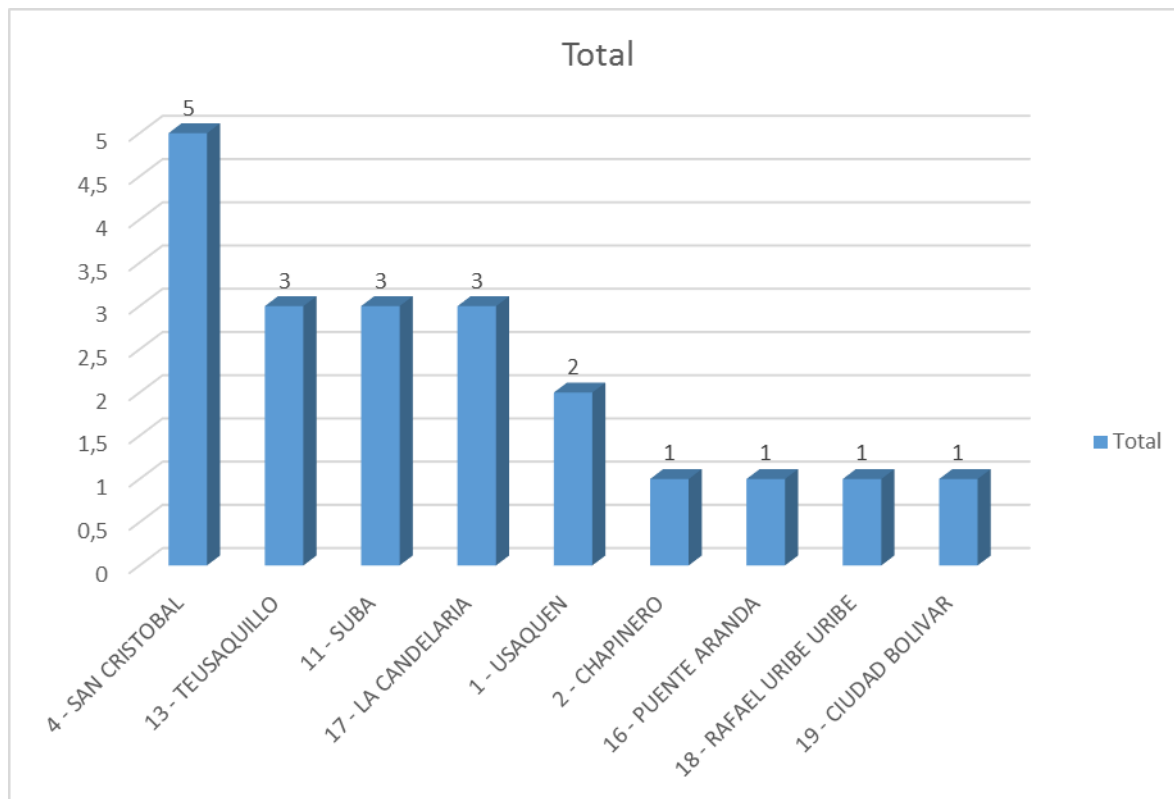
DEPENDENCIA Y/O ENTIDAD	Total		%
	Requerimientos Pendiente periodos anteriores	Requerimientos pendientes Cerrados periodos anteriores	
Dirección Distrital De Inspección, Vigilancia Y Control De Entidades Sin Ánimo De Lucro	18	17	57%
Dirección Distrital De Doctrina Y Asuntos Normativos	10	8	27%
Dirección De Gestión Corporativa	6	5	17%
Total	34	30	100%



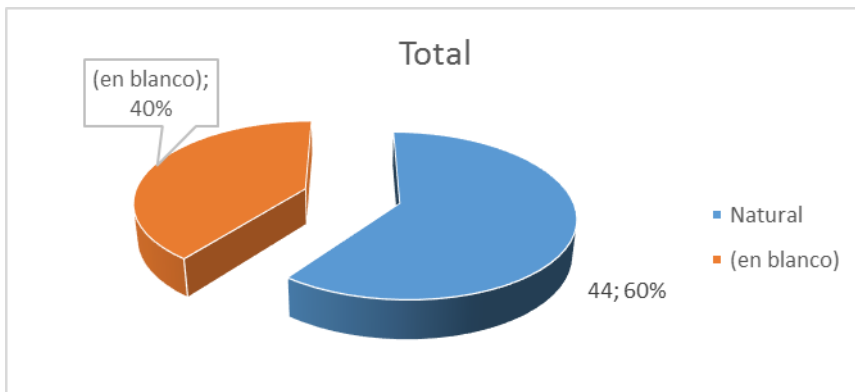
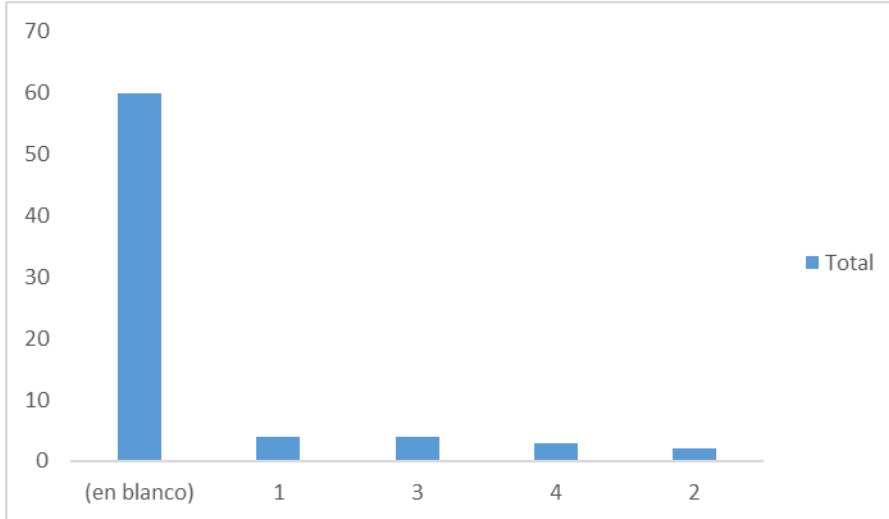
8. TIEMPO PROMEDIO DE RESPUESTA POR TIPOLOGÍA Y DEPENDENCIA

DEPENDENCIA	CONSULTA	DENUNCIA POR ACTOS DE CORRUPCIÓN	DERECHO DE PETICIÓN DE INTERÉS GENERAL	DERECHO DE PETICIÓN DE INTERÉS PARTICULAR	QUEJA	RECLAMO	SOLICITUD DE COPIA	SOLICITUD DE INFORMACIÓN
Dirección de gestión corporativa	1				11	18		1
Dirección distrital de doctrina y asuntos normativos			8	37		33		11
Dirección distrital de inspección, vigilancia y control de entidades sin ánimo de lucro	47	10	19	65	14	7	29	51
Dirección distrital de política e informática jurídica (estudios)						13		
Promedio Tipología	24	10	14	38	14	18	29	21
Diferencia de los términos legales (días extemporáneos)	14	0	0	23	0	3	0	0

9. PARTICIPACIÓN POR LOCALIDAD DE LOS REQUERIMIENTOS REGISTRADOS DURANTE EL PERIODO.



10. PARTICIPACIÓN POR ESTRATO Y TIPO DE REQUERENTE



11. CALIDAD DE REQUIRIENTE

Nombre petionario	N	%
Anónimo	29	40%
Identificado	44	60%
Total	73	100%



ALCALDÍA MAYOR
DE BOGOTÁ D.C.
SECRETARÍA JURÍDICA DISTRITAL

Carrera 8 No. 10 – 65
Código Postal: 111711
Tel: 3813000
www.bogotajuridica.gov.co
Info: Línea 195

BOGOTÁ
MEJOR
PARA TODOS