



SECRETARÍA
JURÍDICA
DISTRITAL

SECRETARÍA JURÍDICA DISTRITAL

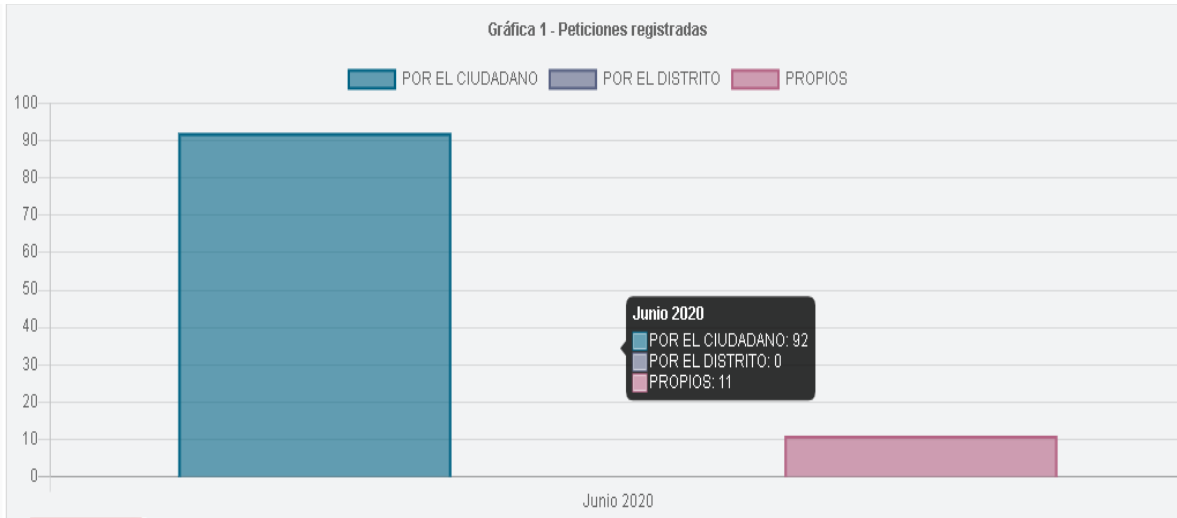
DIRECCIÓN DE GESTIÓN CORPORATIVA

**INFORME PQRS JUNIO 2020
BOGOTÁ, D.C.**

Carrera 8 No. 10 – 65
Código Postal: 111711
Tel: 3813000
www.bogotajuridica.gov.co
Info: Línea 195

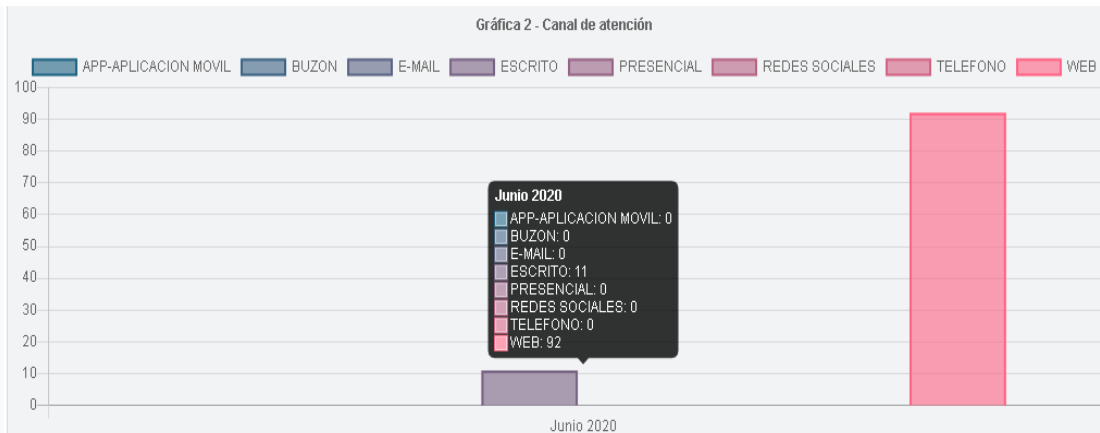


1. TOTAL PETICIONES MENSUALES RECIBIDAS



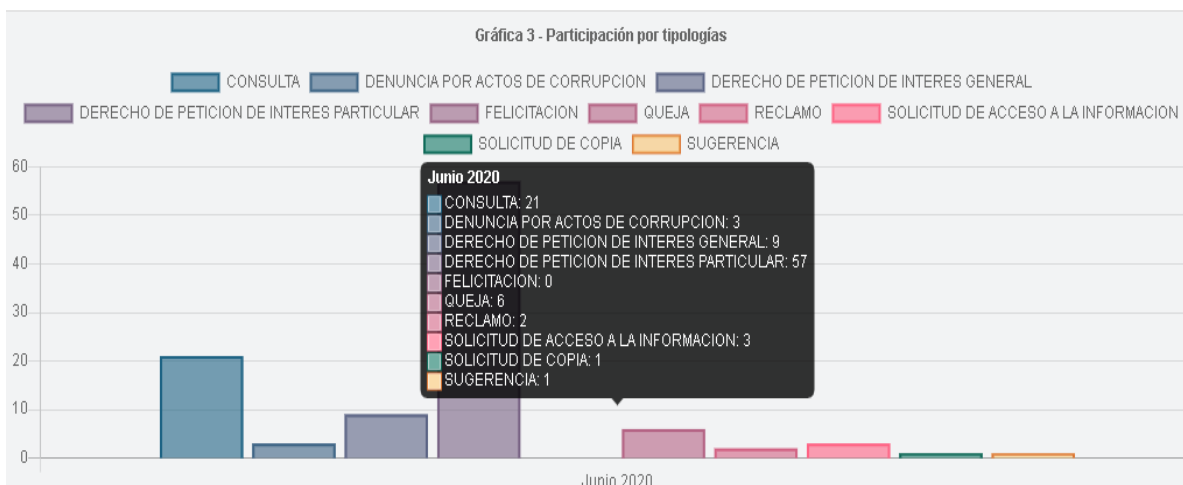
Durante el mes de junio la Secretaría Jurídica Distrital recibió 103 peticiones, incluidas las que ingresan a través del Sistema Propio de Correspondencia -SIGA.

2. CANALES DE ATENCIÓN



DE las 103 peticiones, el 89% ingresó a través del Sistema Distrital para la Gestión de Peticiones Ciudadanas, Bogotá te escucha y el 11% a través del canal escrito.

3. TIPOLOGÍAS O MODALIDADES



El 55,3% de las peticiones recibidas fueron Derechos de Petición de Interés Particular; el 20,4% Consultas; el 8,7% Derechos de Petición de Interés General; el 5,8% Quejas; el 2,9% Denuncias y Solicitudes de Información; el 1,9% Reclamos y el 1% Sugerencias y solicitudes de copia.

4. SUBTEMAS MÁS REITERADOS

Subtemas por Periodo			
Periodo	Subtema	Total	Porcentaje
Junio 2020	ANALISIS JURISPRUDENCIAL	1	0.09 %
Junio 2020	ANOMALIAS E IRREGULARIDADES DE ENTIDADES SIN ANIMO DE LUCRO	2	0.18 %
Junio 2020	ASESORIA A ENTIDADES SIN ANIMO DE LUCRO	32	2.88 %
Junio 2020	ASESORIA JURIDICA AL DESPACHO DEL ALCALDE DE LA SECRETARIA Y OFICINAS JURIDICAS DEL DISTRITO	2	0.18 %
Junio 2020	BIBLIOTECA VIRTUAL DE BOGOTA	1	0.09 %
Junio 2020	CENTRO DE ESTUDIOS JURIDICOS	2	0.18 %
Junio 2020	CONCEPTOS JURIDICOS	895	80.63 %

Subtemas por Periodo			
Periodo	Subtema	Total	Porcentaje
Junio 2020	TECNOLOGIA INFORMACION Y COMUNICACIONES	1	0.09 %
Junio 2020	TRASLADO A ENTIDADES DISTRITALES	162	14.59 %
Junio 2020	TRASLADO A ENTIDADES NACIONALES Y/O TERRITORIALES	3	0.27 %
Junio 2020	VEEDURIAS CIUDADANAS	2	0.18 %

En los subtemas por periodo más reiterados se registran 1.110 peticiones, de las cuales el 80.6% son Conceptos Jurídicos; 15% traslados por no competencia y 2.8% asesorías de inspección, vigilancia y control. Respecto a los traslados por competencia

5. PORCENTAJE DE PETICIONES TRASLADADAS A OTRAS ENTIDADES POR NO COMPETENCIA

Peticiones Trasladas por No Competencia			
Periodo	Dependencia	Total	Porcentaje
Junio 2020	SECRETARIA DE AMBIENTE	4	0.11 %
Junio 2020	POLICIA METROPOLITANA	31	5.97 %
Junio 2020	SECRETARIA DE LA MUJER	1	0.19 %
Junio 2020	SECRETARIA DE HACIENDA	5	0.96 %
Junio 2020	PERSONERIA DE BOGOTA	6	1.16 %
Junio 2020	IDRD	3	0.58 %
Junio 2020	TRANSMILENIO	1	0.19 %
Junio 2020	CATASTRO	3	0.58 %
Junio 2020	SECRETARIA DEL HABITAT	24	4.62 %

Peticiónes Trasladas por No Competencia			
Periodo	Dependencia	Total	Porcentaje
Junio 2020	IPES	6	1.16 %
Junio 2020	AGUEDUCTO - EAB	2	0.39 %
Junio 2020	DEFENSORIA DEL ESPACIO PÚBLICO	1	0.19 %
Junio 2020	SECRETARÍA DE DESARROLLO ECONÓMICO	97	18.69 %
Junio 2020	SECRETARÍA DE INTEGRACIÓN SOCIAL	12	2.31 %
Junio 2020	SECRETARÍA JURÍDICA	1	0.19 %
Junio 2020	ERU - EMPRESA DE RENOVACIÓN Y DESARROLLO URBANO	2	0.39 %
Junio 2020	ENTIDAD NACIONAL	2	0.39 %

Peticiónes Trasladas por No Competencia			
Periodo	Dependencia	Total	Porcentaje
Junio 2020	SECRETARÍA GENERAL	30	5.78 %
Junio 2020	IDU	2	0.39 %
Junio 2020	SECRETARÍA DE GOBIERNO	78	15.03 %
Junio 2020	SECRETARÍA MOVILIDAD	63	12.14 %
Junio 2020	SECRETARÍA DE EDUCACIÓN	6	1.16 %
Junio 2020	LOTERÍA DE BOGOTÁ	1	0.19 %
Junio 2020	SECRETARÍA DE SALUD	59	11.37 %
Junio 2020	SERVICIO CIVIL	5	0.96 %
Junio 2020	UAESP	6	1.16 %

El 65% de las peticiones recibidas fueron trasladadas por competencias a entidades del orden nacional y distrital, los más significativos corresponden a la Secretaría de Desarrollo Económico con el 19.7%; Secretaría de Gobierno con el 15%; Secretaría de Movilidad con el 12.1% y Secretaría de Salud con el 11.3%.

6. PETICIONES CERRADAS DURANTE EL PERIODO REPORTADO

Peticiones Cerradas en el Mismo Periodo			
Periodo	Dependencia	Cerradas Mismo Periodo	Porcentaje
Junio 2020	DIRECCION DE GESTION CORPORATIVA	313	86.94 %
Junio 2020	DIRECCION DISTRITAL DE ASUNTOS DISCIPLINARIOS	3	0.83 %
Junio 2020	DIRECCION DISTRITAL DE DEFENSA JUDICIAL Y DAÑO ANTIJURIDICO	1	0.28 %
Junio 2020	DIRECCION DISTRITAL DE DOCTRINA Y ASUNTOS NORMATIVOS	10	2.78 %
Junio 2020	DIRECCION DISTRITAL DE INSPECCION VIGILANCIA Y CONTROL DE ENTIDADES SIN ANIMO DE LUCRO	29	8.06 %
Junio 2020	DIRECCION DISTRITAL DE POLITICA E	1	0.28 %

La Dirección de Gestión Corporativa, dependencia administradora del Sistema Distrital para la Gestión de Peticiones Ciudadanas Bogotá te escucha en la Secretaría Jurídica, cerró durante el mismo mes, el 87% de las peticiones recibidas.

7. PETICIONES CERRADAS DE OTROS PERIODOS

Peticiones Cerradas de Otros Periodos			
Periodo	Dependencia	Cerradas Otro Periodo	Porcentaje
Junio 2020	DIRECCION DE GESTION CORPORATIVA	603	80.40 %
Junio 2020	DIRECCION DISTRITAL DE ASUNTOS DISCIPLINARIOS	3	0.40 %
Junio 2020	DIRECCION DISTRITAL DE DOCTRINA Y ASUNTOS NORMATIVOS	11	1.47 %
Junio 2020	DIRECCION DISTRITAL DE INSPECCION VIGILANCIA Y CONTROL DE ENTIDADES SIN ANIMO DE LUCRO	30	4.00 %
Junio 2020	DIRECCION DISTRITAL DE POLITICA E INFORMATICA JURIDICA (ESTUDIOS)	2	0.27 %
Junio 2020	SUBSECRETARIA JURIDICA	101	13.47 %

Y durante el mes de Junio de 2020, cerro el 80% de las peticiones de otros periodos.

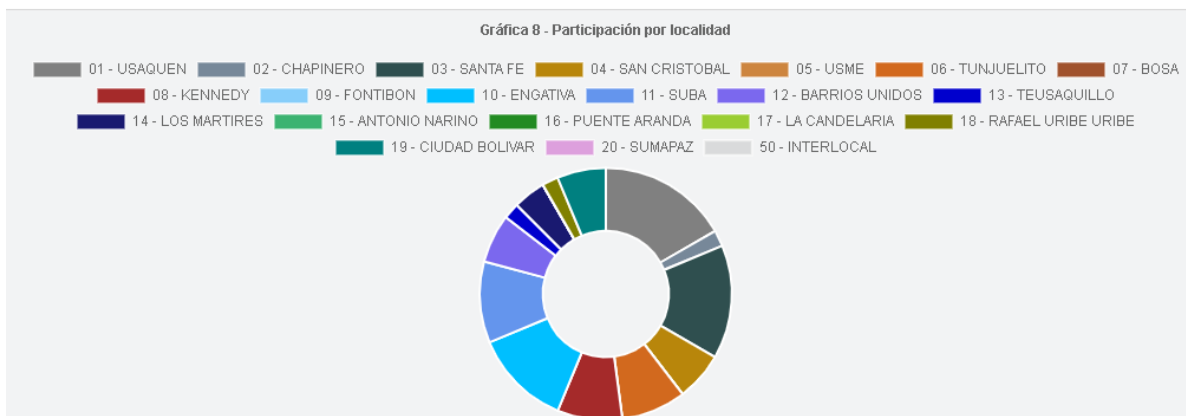
8. TIEMPO PROMEDIO DE RESPUESTA POR DEPENDENCIAS EN LA SECRETARÍA JURÍDICA DISTRITAL

Tiempo Promedio de Respuesta por Dependencia y Tipología										
Dependencia	Consulta	Denuncia actos corrupción	Derecho petición interés general	Derecho petición interés particular	Felicitación	Queja	Reclamo	Solicitud acceso información	Solicitud copia	Sugerencia
DIRECCION DE GESTION CORPORATIVA	12	0	14	9	0	11	29	20	6	5
DIRECCION DISTRITAL DE ASUNTOS DISCIPLINARIOS	0	2	0	24	0	0	0	0	3	0
DIRECCION DISTRITAL DE DEFENSA JUDICIAL Y DANO ANTIJURIDICO	0	0	0	9	0	0	0	0	0	0
DIRECCION DISTRITAL DE DOCTRINA Y ASUNTOS NORMATIVOS	10	0	13	16	0	10	0	10	13	0

Tiempo Promedio de Respuesta por Dependencia y Tipología										
Dependencia	Consulta	Denuncia actos corrupción	Derecho petición interés general	Derecho petición interés particular	Felicitación	Queja	Reclamo	Solicitud acceso información	Solicitud copia	Sugerencia
ASUNTOS NORMATIVOS										
DIRECCION DISTRITAL DE INSPECCION VIGILANCIA Y CONTROL DE ENTIDADES SIN ANIMO DE LUCRO	15	0	23	12	0	13	0	0	18	11
DIRECCION DISTRITAL DE POLITICA E INFORMATICA JURIDICA (ESTUDIOS)	0	0	0	15	0	0	0	0	16	0
SUBSECRETARIA JURIDICA	22	0	24	22	0	16	20	25	24	0

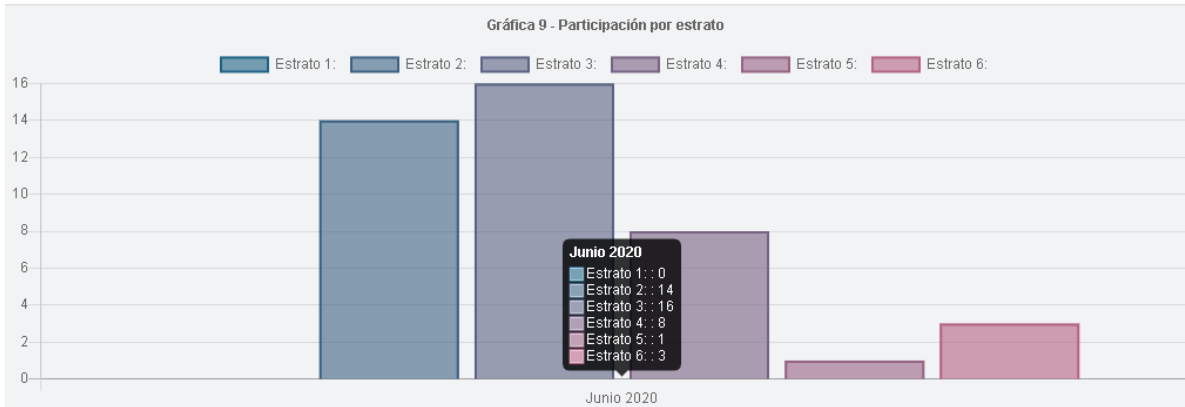
La Secretaría Jurídica Distrital respondió las peticiones dentro de los términos establecidos en el Decreto 491 de 2020, que amplió los términos de respuesta señalados en el artículo 14° de la Ley 1437 del 2011.

9. PARTICIPACIÓN POR LOCALIDAD DE LOS REQUERIMIENTOS REGISTRADOS DURANTE EL PERIODO



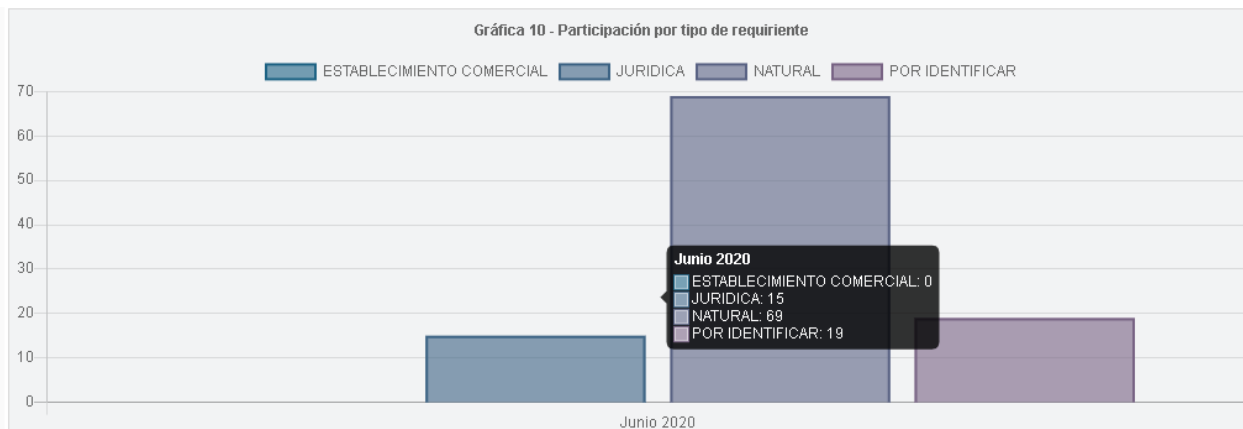
No. Peticiones	% Participación	Localidad hechos
55	53,40	No informó la localidad
8	7,77	Usaquén
7	6,80	Santa Fe
6	5,83	Engativá
5	4,85	Suba
4	3,88	Tunjuelito
4	3,88	Kennedy
3	2,91	San Cristóbal
3	2,91	Barrios Unidos
3	2,91	Ciudad Bolívar
2	1,94	Mártires
1	0,97	Chapinero
1	0,97	Teusaquillo
1	0,97	Rafael Uribe Uribe

10. PARTICIPACIÓN POR ESTRATO Y TIPO DE REQUIRIENTE



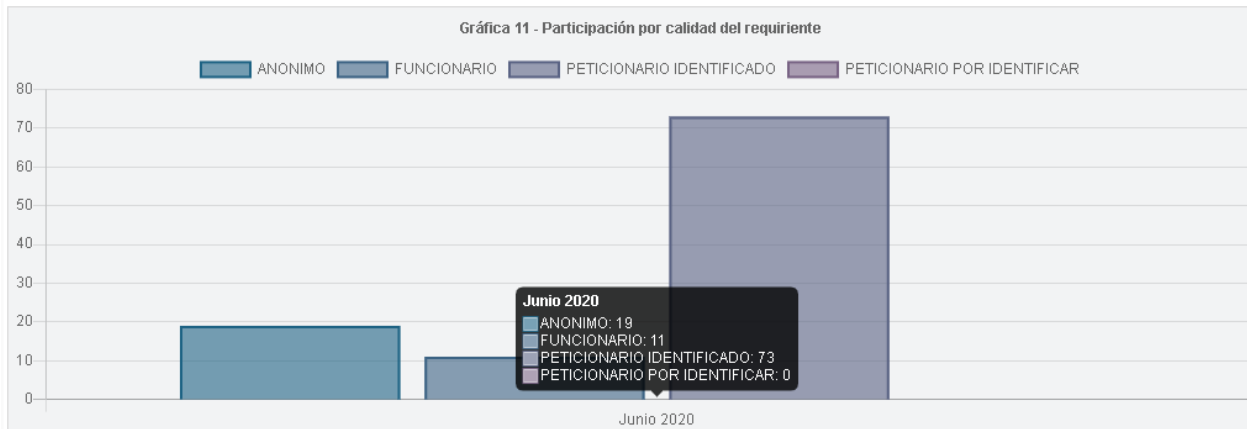
Respecto al estrato socio-económico se concluye que durante el mes de junio el 61% de los peticionarios no lo informaron; el 15.5% informó pertenecer al estrato 3; el 13.5% al estrato 2; el 8% al estrato 4; el 2.9% al estrato 6 y el 0.9% al estrato 5.

11. PARTICIPACIÓN POR TIPO DE REQUIRIENTE



Durante el mes de junio de 2020, el 67% de los peticionarios se registraron como personas naturales; 14% como personas jurídicas y sin identificación el 18.4%.

12. PARTICIPACIÓN POR CALIDAD DEL REQUERIENTE



Finalmente, respecto a la calidad del requeriente, el 81.5% de los peticionarios ingresaron al sistema identificados y el 18.4% como anónimos.